

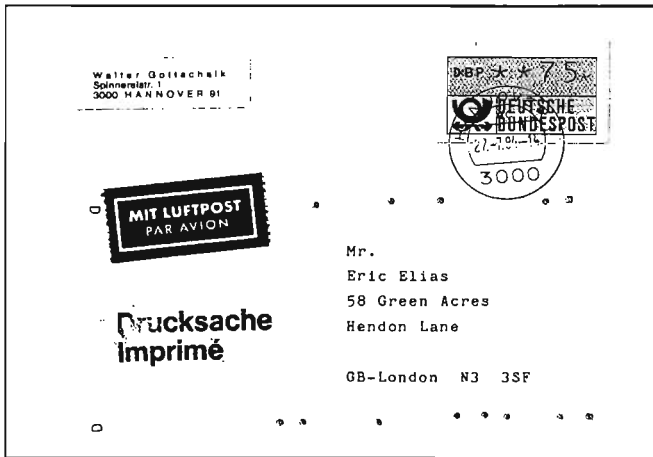
# Briefe – Angebot

A u t o m a t e n m a r k e n

Grüne ATM Nr. 1

"5 Pf-Marken" aus Schalter-Wertzeichendruckern

Oktober 2006



---

Angebot freibleibend, Irrtum vorbehalten. Versand an mir bekannte Sammler auf Rechnung, sonst Vorausrechnung oder Nachnahme. Rückgaberecht 14 Tage. Ab 100,- Euro portofreie Lieferung! Ihr Bestell-Umschlag stets zurück!

---

Kontoverbindung: Postbank Frankfurt Konto: 344 958-603 BLZ: 500 100 60

---

Telefon: 0 6 0 6 6 / 5 4 7

Internet: [www.Brief-Belege.de](http://www.Brief-Belege.de)

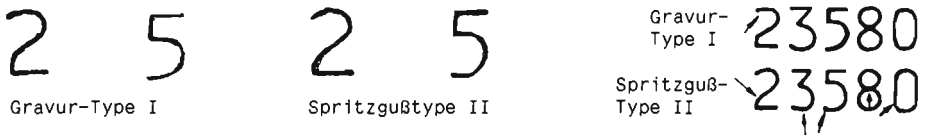
---

**Brief-Belege**  
Bund / Berlin / DDR  
**Klaus Pietsch**  
Im Kimbachtal 46  
**64732 Bad König**  
Telefon 06066 / 547

Grüne ATM Nr. 1 aus Schalter-Wertzeichendruckern in den 5-Pf-Stufen  
 =====  
 mit den unterschiedlichen Zifferntypen in Handgravur- und Spritzguß-Type!  
 =====

Die Marken aus Schalterdruckern, also die Marken in den 5-Pf-Wertstufen von 5 Pf bis 99,95 DM wurden zum 27.9.1982 gültig. Alle Marken für den gesamten Sammler-Bedarf wurden zu diesem Datum von der Versandstelle verschickt und hatten die neue Zifferntype der Spritzguß-Typenräder, die für diese neuen Drucker speziell angefertigt wurden. Die ersten neuen Schalter-Drucker wurden erst am 7.10.1982 in Betrieb genommen. Es waren 2 verschiedene Druckertypen, solche mit Eingabe-Tastatur an ca. 10 Schaltern (Off-Line-Drucker) und solche ohne Eingabe-Tastatur (On-line-Drucker) die an die beiden Schalter-Terminals angeschlossen waren. Erst einige Tage später wurde festgestellt, daß diese "Terminal-Drucker" noch die alten Handgravur-Zifferntypen hatten, wie diese in den seitherigen Münz-Wertzeichen-Druckern waren und die Marken von der Versandstelle alle die neue Spritzgußtype II hatten.

Diese Zifferntype-Unterschiede sind bisher nur im ATM-Katalog "Alle Welt" aufgeführt und katalogisiert, und da auch nur ansatzweise, nicht jedoch im Michel-Spezial-Katalog:



Der Unterschied bei der Ziffer 5 ist sehr deutlich und am unteren Bogen-Auslauf auf den ersten Blick zu erkennen! Auch die Ziffern 2, 3 und 8 und zuweilen auch die Null lassen sich mit etwas Übung unterscheiden!

Handgravur-Zifferntype I = in Liste "I" Spritzguß-Zifferntype II = in Liste "II"

Der Anteil der 5-Pf-Marken in der seltenen Gravur-Type I dürfte unter 1 % der Gesamtmenge liegen! 99 % aller 5-Pf-Wertstufen haben also Spritzguß-Type II ! Grob geschätzt.

Diese Handgravur-Zifferntype I - Marken in den Schalter-Wertzeichendrucker-Wertstufen 5/15/25/30/35/45/55/65/75////200/205/215////500/505/510 usw. sind die eigentlichen Seltenheiten bei den Schalterdrucker-ATM!

Ich war des öfteren in Wiesbaden vor Ort und habe damals gezielt solche Briefe mit erkennbaren (!) Marken in Zifferntype I angefertigt! Als "Zugabe" gab es spezielle Terminal-Quittungen, die es nur bei diesen Schalter-Terminals gab! Der Text der Quittungen lautete über "Postwertzeichen" (in Liste "PWZ") oder über "Gebühr für Briefsendung" (in Liste "Bfsdg"). Die Gebühr wurde hier über das Terminal errechnet! Spezialisten unterscheiden noch die verschiedenen Kassen-Nummern, bitte ggf. anfragen!

Inbetriebnahme-Belege der beiden Schalterterminals in Wiesbaden am 7.10.1982

Best.-Nr.	Wert	Type	Quitt.	Beschreibung	Preis
ATM 1/5004	5 Pf	I	ohne	Lp-Blindenbrief n. Berlin, Marke in Gravurtype I Terminalst.-UB nur t zu erkennen, codiert!	Gebot
ATM 1/5016	480 Pf	I	ohne	Wertbrief 500.- DM, Terminal "tb", gedr. Adr. v. Loeper nach Kfeld gel. Ank.-Stempel	Gebot
ATM 1/5022	1030 Pf	I	ohne	Eil-auch nachts-Einschreibe-Eigenhändig-Brief Terminal "tb" gedr. Adr. v. Loeper/Ank.-St.	Gebot
ATM 1/5032	5 Pf	I	ohne	Lp-Blindenbrief n. Berlin, SST mit Terminal-Abbildung, codiert! Type I gut zu erkennen!	Gebot
ATM 1/5036	5 Pf	I	ohne	Gelbe Terminal-Info-Faltkarte, SST mit Terminal-Abb., Type I gut zu erkennen!	Gebot

Briefe mit "Gebot": Gebieten Sie diese mit einem für beide Seiten fairen Preis, oder rufen Sie mich an! Auf zu niedrige Gebote erfolgt keine Auslieferung!

Briefe aus der Bedarfszeit vom Terminal Wiesbaden mit Stempel-UB: "ta"

Best.-Nr.	Wert	Type	Quitt	Stpl.	Beschreibung	Preis
ATM 1/5052	5 Pf	I	ohne	WI/ta	Lp-Blindensendung bis 20 g n. Berlin/cod.	6.-
ATM 1/5054	5 Pf	I	PWZ	WI/ta	Lp-Blindensendung bis 20 g n. Berlin/cod.	8.50
ATM 1/5056	5 Pf	I	Bfsdg	WI/ta	Lp-Blindensendung bis 20 g n. Berlin/cod.	10.-
ATM 1/5062	10 Pf		ohne	WI/ta	Lp-Blindensendung 20-40 g n. Berlin/cod.	4.-
ATM 1/5064	10 Pf		PWZ	WI/ta	Lp-Blindensendung 20-40 g n. Berlin/cod.	6.50
ATM 1/5066	10 Pf		Bfsdg	WI/ta	Lp-Blindensendung 20-40 g n. Berlin/cod.	8.-
ATM 1/5072	15 Pf	I	ohne	WI/ta	Lp-Blindensendung bis 50 g UdSSR/Ank.-St.	6.-
ATM 1/5074	15 Pf	I	ohne	WI/ta	Lp-Blindensendung bis 50 g CSSR/Ank.-St.	6.-
ATM 1/5076	15 Pf	I	ohne	WI/ta	dito vs. St: beschädigt eingegangen/verschl	8.-
ATM 1/5078	15 Pf	I	ohne	WI/ta	Lp-Blindensendung bis 50 g n. Großbrit.	5.-
ATM 1/5080	15 Pf	I	PWZ	WI/ta	Lp-Blindensendung bis 50 g n. Großbrit.	7.50
ATM 1/5082	15 Pf	I	PWZ	WI/ta	Lp-Blindensendung bis 50 g n. CSSR/Ank.-St.	8.50
ATM 1/5084	15 Pf	I	PWZ	WI/ta	Lp-Blindensendung bis 50 g n. UdSSR/AnkSt.	8.50
ATM 1/5088	15 Pf	I	Bfsdg	WI/ta	Lp-Blindensendung bis 50 g n. GB/blau cod.	10.-
ATM 1/5090	15 Pf	I	Bfsdg	WI/ta	Lp-Blindensendung bis 50 g n. UdSSR/AnkSt.	10.-
ATM 1/5094	15 Pf	I	ohne	WI/ta	dito "Albino"/helles Unterdruckfeld! UdSSR	9.-
ATM 1/5096	15 Pf	I	Bfsdg	WI/ta	dito "Albino"/helles Unterdruckfeld! n. GB 1 dt. roter Code-Strich f. Ausl.-Briefe!	13.-
ATM 1/5102	20 Pf	I	ohne	WI/ta	Lp-Blindensendung bis 20 g n. USA/rs. Code	6.-
ATM 1/5104	20 Pf	I	PWZ	WI/ta	Lp-Blindensendung bis 20 g n. USA/rs. Code	8.50
ATM 1/5106	20 Pf	I	Bfsdg	WI/ta	Lp-Blindensendung bis 20 g n. USA/rs. Code	10.-
ATM 1/5108	20 Pf	II	ohne	WI/ta	Lp-Blindensdg. ca. 14x20 cm nach USA	6.-
ATM 1/5112	2x25 Pf	I	ohne	WI/ta	MeF (!) auf Drucksache bis 20 g, codiert	9.-
ATM 1/5116	MiF 25 Pf	I	ohne	WI/ta	mit 25 Pf Type II auf Drucksache, codiert	6.-
ATM 1/5118	25 Pf	II	ohne	WI/ta	gelbe Terminal-Info-Faltkarte v. Letzttag	1.-
ATM 1/5122	30 Pf	I	ohne	WI/ta	Lp-Blindensendung bis 20 g nach Japan	6.-
ATM 1/5124	30 Pf	I	Bfsdg	WI/ta	Lp-Blindensendung bis 20 g n. Brasilien	9.-
ATM 1/5128	45 Pf	I	ohne	td/tx	Streifbandzeitung bis 50 g, Langf. 24,5 cm	8.-
ATM 1/5132	50 Pf	I	ohne	WI/ta	Drucksache bis 20 g, codiert	4.-
ATM 1/5134	50 Pf	I	PWZ	WI/ta	Drucksache bis 20 g, codiert	6.50
ATM 1/5136	2x50 Pf	I	ohne	WI/ta	Bf. CEPT-erm. Porto n. GB mit den End-Nrn. 0005/0010, Umschl. innen ausgeschnitten Nrn. sichtbar!	Geb.
ATM 1/5138	60 Pf		ohne	WI/ta	Inlands-Postkarte	4.-
ATM 1/5140	65 Pf	I	ohne	WI/ta	Ausl.-Lp-Drs. erm. Geb. n. Großbritannien	6.-
ATM 1/5142	65 Pf	I	ohne	WI/ta	Ausl.-Lp-Drs. erm. Geb. vs. blaue GB-Codierg.	7.50
ATM 1/5144	65 Pf	I	ohne	WI/ta	Ausl.-Lp-Drs. erm. Geb. nach Finnland	6.-
ATM 1/5146	65 Pf	I	PWZ	WI/ta	Ausl.-Lp-Drs. erm. Geb. n. Großbritannien	8.50
ATM 1/5148	65 Pf	I	PWZ	WI/ta	Lp-Drs. n. GB vs. engl. Nachporto-Marken	12.-
ATM 1/5150	65 Pf	I	Bfsdg	WI/ta	Lp-Drs. erm. Geb. in die CSSR/Ank.-St.	10.-
ATM 1/5154	70 Pf		PWZ	WI/ta	Ausl.-Postkarte in die USA rs. US-Code-St.	7.50
ATM 1/5156	75 Pf	I	ohne	WI/ta	Ausl.-Lp-Drucksache bis 20 g n. Großbrit.	6.-
ATM 1/5160	75 Pf	I	PWZ	WI/ta	Ausl.-Lp-Drucksache bis 20 g n. Großbrit.	8.50
ATM 1/5162	75 Pf	I	PWZ	WI/ta	Ausl.-Lp-Drs. n. Belgien vs. gelbe Codierg.	9.50
ATM 1/5166	75 Pf	I	Bfsdg	WI/ta	Ausl.-Lp-Drucksache bis 20 g n. Finnland	9.-
ATM 1/5168	80 Pf	I	ohne	WI/ta	Inl.-Brief bis 20 g	4.-
ATM 1/5170	80 Pf	I	PWZ	WI/ta	Inlands-Brief bis 20 g	6.50
ATM 1/5172	80 Pf	I	Bfsdg	WI/ta	Lp-Drucksache bis 20 g n. USA, rs. US-Code	8.-
ATM 1/5174	85 Pf	I	ohne	WI/ta	Lp-Brief bis 20 g n. Berlin, codiert	6.-
ATM 1/5176	85 Pf	I	PWZ	WI/ta	Lp-Brief bis 20 g nach Berlin, codiert	8.50
ATM 1/5180	100 Pf		PWZ	WI/ta	CEPT-ermäß. Brief nach Großbritannien	8.-
ATM 1/5182	100 Pf		Bfsdg	WI/ta	CEPT-ermäß. Brief n. GB, vs. blaue engl.Cod.	10.-
ATM 1/5186	120 Pf	I	ohne	WI/ta	Ausl.-Brief bis 20 g in die CSSR/Ank.-St.	5.-
ATM 1/5188	120 Pf	I	PWZ	WI/ta	Ausl.-Brief bis 20 g in die UdSSR/Ank.-St.	8.-
ATM 1/5190	MiF 125 Pf	I	ohne	WI/ta	+ 5 Pf in Type I auf Inl.-Brief 20-50 g	6.-
ATM 1/5192	130 Pf	I	ohne	WI/ta	Inlands-Brief 20-50 g	5.-
ATM 1/5194	130 Pf	I	PWZ	WI/ta	Inlands-Brief 20-50 g	7.50
ATM 1/5196	130 Pf	I	Bfsdg	WI/ta	Inlands-Brief 20-50 g	9.-

Alle Briefe haben Kleinformat und sind portogerecht frankiert! Die Briefe sind in aller Regel so gestempelt, daß man die Zifferntype gut erkennen kann!

Grüne ATM Nr. 1.1 Marken aus Schalter-Terminals 1982-1984 auf Brief

-----  
 Briefe aus der Bedarfszeit vom Terminal Wiesbaden mit Stempel-UB: "ta"  
 -----

Best.-Nr.	Wert	Type	Quitt.	Stpl.	Beschreibung	Preis
ATM 1/5198	135 Pf	I	ohne	WI/ta	Lp-Päckchen bis 50 g n. Großbritannien	10.-
ATM 1/5202	140 Pf		ohne	WI/ta	Lp-Brief bis 5 g in die USA, rs. US-CodeSt	6.-
ATM 1/5206	160 Pf		PWZ	WI/ta	Lp-Brief 5-10 g in die USA, rs. US-CodeSt.	6.-
ATM 1/5208	180 Pf	I	ohne	WI/ta	Lp-Brief 10-15 g in die USA, rs. US-Code	6.-
ATM 1/5210	190 Pf		Bfsdg	WI/ta	Inlands-Brief 50-100 g	9.-
ATM 1/5212	200 Pf	I	ohne	WI/ta	Einschreib-Blindensendung	10.-
ATM 1/5214	200 Pf	I	Bfsdg	WI/ta	Einschreib-Blindensendung, codiert	12.-
ATM 1/5216	205 Pf	I	Bfsdg	WI/ta	Lp-Einschreib-Blindensdng. 20 g n. Berlin	13.-
ATM 1/5218	230 Pf	I	PWZ	WI/ta	Ausl.-Brief 50-100 g n. Niederlande	9.-
ATM 1/5220	MiF 245 Pf	I	Bfsdg	W/ta	+ 200 Pf Type I PWZ für nachträgl. verlangt. Einschr. auf Lp-Päckchen in die Niederl.	17.50
ATM 1/5226	280 Pf	I	PWZ	WI/ta	Einschreib-Brief bis 20 g	10.-
ATM 1/5228	280 Pf	I	Bfsdg	WI/ta	Einschreib-Brief bis 20 g	12.-
ATM 1/5230	280 Pf	II	ohne	WI/ta	Einschreib-Brief bis 20 g	7.-
ATM 1/5232	300 Pf	II	PWZ	WI/ta	CEPT-ermäß. Einsch. n. Großbritannien	11.-
ATM 1/5224	320 Pf	I	ohne	WI/ta	Ausl.-Einschr.-Brief n. USA rs. Ank.-St.	10.-
ATM 1/5236	320 Pf	I	PWZ	WI/ta	Ausl.-Einschr.-Brief in die UdSSR/Ank.St.	12.50
ATM 1/5238	320 Pf	I	Bfsdg	WI/ta	Ausl.-Einschr.-Brief in die USA/Ank.-St.	14.-
ATM 1/5240	330 Pf	I	ohne	WI/ta	Inl.-Einschr.-Brief 20-50 g vom Letzttag	10.-
ATM 1/5242	330 Pf	I	PWZ	WI/ta	Inl.-Einschreibe-Brief 20-50 g	12.-
ATM 1/5244	330 Pf	I	Bfsdg	WI/ta	Inl.-Einschreibe-Brief 20-50 g	13.-
ATM 1/5246	360 Pf	I	Bfsdg	WI/ta	Lp-Einschr.-Brief 5-10 g in USA Ank.-St.	14.-
ATM 1/5248	390 Pf	I	Bfsdg	WI/ta	Inl.-Einschreibe-Brief 50-100 g	12.-
ATM 1/5250	400 Pf		PWZ	WI/ta	Lp-Einschr.-Brief 15-20 g USA Ank.-St.	12.50
ATM 1/5252	400 Pf		Bfsdg	WI/ta	Lp-Einschr.-Brief 15-20 g in die USA	13.-
ATM 1/5254	415 Pf	I	Bfsdg	WI/ta	Lp-Einschr.-Päckchen 100-150 g n. Niederl	20.-
ATM 1/5256	430 Pf	I	ohne	WI/ta	Inl.-Eilbrief vom Letzttag! Ank.-St.	11.-
ATM 1/5258	430 Pf	I	Bfsdg	WI/ta	Ausl.-Einschr.-Brief 50-100 g n. Großbr.	14.-
ATM 1/5260	450 Pf	I	Bfsdg	WI/ta	Inl.-Einschr.-Brief 100-250 g	14.-
ATM 1/5262	480 Pf	I	ohne	WI/ta	Inl.-Wertbrief bis 20 g vom Letzttag! Ank	11.-
ATM 1/5264	480 Pf	I	Bfsdg	WI/ta	Lp-Einschr.-Brief 20-25 g in die USA	15.-
ATM 1/5268	530 Pf	I	PWZ	WI/ta	Inl.-Wertbrief 20-50 g	14.-
ATM 1/5276	590 Pf	I	ohne	WI/ta	Inl.-Wertbrief 50-100 g rs. Ank.-St.	12.-

-----  
 Briefe aus der Bedarfszeit vom Terminal Wiesbaden mit Stempel-UB: "tb"  
 -----

ATM 1/5282	5 Pf	I	ohne	WI/tb	Lp-Blindensendung bis 20 g n. Berlin	6.-
ATM 1/5284	5 Pf	I	Bfsdg	WI/tb	Lp-Blindensendung bis 20 g n. Berlin	10.-
ATM 1/5286	5 Pf	II	ohne	WI/tb	Lp-Blindensendung bis 20 g n. Berlin	4.-
ATM 1/5288	15 Pf	I	ohne	WI/tb	Lp-Blindensendung bis 50 g UdSSR/Ank.-St.	6.-
ATM 1/5290	15 Pf	I	ohne	WI/tb	Lp-Blindensdng. n. GB, vs. blaue Codierung	7.-
ATM 1/5292	15 Pf	I	PWZ	WI/tb	Lp-Blindensdng. n. GB, vs. blaue Codierung	9.-
ATM 1/5294	15 Pf	I	Bfsdg	WI/tb	Lp-Blindensdng. bis 50 g n. Großbritannien	10.-
ATM 1/5296	15 Pf	I	Bfsdg	WI/tb	Lp-Blindensdng. bis 50 g n. UdSSR Ank.-St.	11.-
ATM 1/5302	20 Pf	I	ohne	WI/tb	Lp-Blindensdng. bis 20 g n. USA rs.US-Code	6.-
ATM 1/5304	20 Pf	I	PWZ	WI/tb	Lp-Blindensdng. bis 20 g n. USA rs.US-Code	8.50
ATM 1/5306	20 Pf	I	Bfsdg	WI/tb	Lp-Blindensdng. bis 20 g n. USA rs.US-Code	10.-
ATM 1/5308	20 Pf	II	ohne	WI/tb	Lp-Blindensdng. bis 20 g n. USA rs.US-Code	6.-
ATM 1/5310	2x20 Pf	I	ohne	WI/tb	Inl.-Drucksache bis 20 g, codiert	9.-
ATM 1/5312	MiF 25 Pf	I	ohne	WI/tb	+ 25 Pf II Gravur und Spritzgußtype neben- einander auf Drucksache bis 20 g, codiert	6.-
ATM 1/5314	30 Pf	I	PWZ	WI/tb	Lp-Blindensendung bis 20 g n. Brasilien	7.-
ATM 1/5316	30 Pf	I	Bfsdg	WI/tb	Lp-Blindensendung bis 20 g n. Brasilien	8.50
ATM 1/5318	30 Pf	II	Bfsdg	WI/tb	Lp-Blindensendung bis 20 g n. Brasilien	8.-
ATM 1/5322	50 Pf	I	ohne	WI/tb	Inl.-Drucksache bis 20 g, codiert	4.-
ATM 1/5324	50 Pf	II	ohne	WI/tb	Inl.-Drucksache bis 20 g, codiert	4.-
ATM 1/5326	50 Pf	II	PWZ	WI/tb	Inl.-Drucksache bis 20 g, codiert	6.50
ATM 1/5332	65 Pf	I	ohne	WI/tb	Lp-Drs. ermäß. Geb. Belgien, gelbe Codier.	7.-
ATM 1/5336	65 Pf	I	Bfsdg	WI/tb	Lp-Drs. ermäß. Geb. in die CSSR/Ank.-St.	10.-

Grüne ATM Nr. 1.1 Marken aus Schalter-Terminals 1982-1984 auf B r i e f

Briefe aus der Bedarfszeit vom Terminal Wiesbaden mit Stempel-UB: "tb"

Best.-Nr.	Wert	Type	Quitt	Stpl.	Beschreibung	Preis
ATM 1/5338	75 Pf	I	ohne	WI/tb	Lp-Drucks. n. Belgien, vs. gelbe Codierg.	7.-
ATM 1/5340	75 Pf	I	PWZ	WI/tb	Lp-Drucks. n. Belgien, vs. gelbe Codierg.	9.-
ATM 1/5344	75 Pf	II	Bfsdg	WI/tb	Lp-Drucksache bis 50 g nach Finnland	8.-
ATM 1/5346	80 Pf	I	ohne	WI/tb	Inl.-Brief bis 20 g	4.-
ATM 1/5348	80 Pf	I	PWZ	WI/tb	Inl.-Brief bis 20 g	6.50
ATM 1/5352	80 Pf	II	ohne	WI/tb	Inl.-Brief bis 20 g, codiert	4.-
ATM 1/5354	85 Pf	I	ohne	WI/tb	Lp-Brief bis 20 g nach Berlin, codiert	6.-
ATM 1/5356	85 Pf	II	PWZ	WI/tb	Lp-Brief bis 20 g nach Berlin, codiert	6.50
ATM 1/5358	120 Pf	I	PWZ	WI/tb	Ausl.-Brief bis 20 g nach Ungarn	8.-
ATM 1/5360	120 Pf	I	Bfsdg	WI/tb	Ausl.-Brief bis 20 g in die USA/rs. Code	10.-
ATM 1/5362	130 Pf	I	PWZ	WI/tb	Inlands-Brief 20-50 g	7.-
ATM 1/5364	135 Pf	I	ohne	WI/tb	Lp-Päckchen bis 50 g n. Großbritannien	10.-
ATM 1/5366	135 Pf	I	PWZ	WI/tb	Lp-Päckchen bis 50 g n. GB oder Finnland	12.-
ATM 1/5372	140 Pf	I	PWZ	WI/tb	Lp-Brief bis 5 g n. USA, rs. US-Code-St.	8.50
ATM 1/5378	200 Pf	II	ohne	WI/tb	Einschr.-Blindensdg. vom 9.10.82, früh!	8.-
ATM 1/5380	205 Pf	I	Bfsdg	WI/tb	Lp-Einschr.-Blindensdg. bis 20 g n. Berlin	13.-
ATM 1/5386	280 Pf	I	ohne	WI/tb	Inlands-Einschreibe-Brief bis 20 g	7.-
ATM 1/5390	320 Pf	I	PWZ	WI/tb	Ausl.-Einschr.-Brief bis 20 g USA/AnkSt.	12.50
ATM 1/5392	320 Pf	I	PWZ	WI/tb	Ausl.-Einschr.-Brief 20g in CSSR/Ank.St.	12.50
ATM 1/5394	320 Pf	I	Bfsdg	WI/tb	Ausl.-Einschr.-Brief bis 20 g USA/AnkSt.	14.-
ATM 1/5396	320 Pf	II	Bfsdg	WI/tb	Ausl.-Einschr.-Brief bis 20 g USA/AnkSt.	12.-
ATM 1/5398	320 Pf	II	Bfsdg	WI/tb	EBf UdSSR/AnkSt. Wiesb. nur tw. lesbar	9.-
ATM 1/5400	330 Pf	I	ohne	WI/tb	Inl.-Einschr.-Brief 20-50 g vom Letzttag!	10.-
ATM 1/5402	330 Pf	I	PWZ	WI/tb	Inl.-Einschr.-Brief 20-50 g codiert	12.50
ATM 1/5404	330 Pf	I	Bfsdg	WI/tb	Inl.-Einschr.-Brief 20-50 g	13.-
ATM 1/5408	360 Pf	I	Bfsdg	WI/tb	Lp-Einschr.-Brief 5-10g in USA/Ank.-St.	14.-
ATM 1/5410	380 Pf	I	Bfsdg	WI/tb	Lp-Einschr.-Brief 10-15g USA/Ank.-St.	14.-
ATM 1/5412	390 Pf	I	Bfsdg	WI/tb	Inl.-Einschreibe-Brief 50-100 g	13.-
ATM 1/5414	400 Pf	I	Bfsdg	WI/tb	Lp-Einschr.-Brief 15-20 g USA vs. AnkSt.!	16.-
ATM 1/5416	430 Pf	I	ohne	WI/tb	Inl.-Eilbrief vom Letzttag! Ank.-St.	12.-
ATM 1/5418	430 Pf	I	PWZ	WI/tb	Inl.-Eilbrief bis 20 g, Ank.-St.	12.50
ATM 1/5420	480 Pf	I	ohne	WI/tb	Wertbrief 20g vom Letzttag! Ank.-St.	12.-
ATM 1/5424	480 Pf	I	Bfsdg	WI/tb	Lp-Einschr.-Brief 20-25g USA vs. AnkSt.	16.-
ATM 1/5428	500 Pf	I	Bfsdg	WI/tb	Lp-Einschr.-Brief 25-30g USA vs. AnkSt.	16.-
ATM 1/5430	530 Pf	I	ohne	WI/tb	Wertbrief 20-50 g, Ank.-St.	12.-
ATM 1/5434	550 Pf	I	Bfsdg	WI/tb	Lp-Eilbrief 15-20g USA vs. Ank.-Stempel	20.-

Inbetriebnahme-Belege der beiden Schalterterminals in Bonn am 9.2.1983

Best.-Nr.	Wert	Type	Quitt	Stpl.	Beschreibung	Preis
ATM 1/5502	5 Pf	I	ohne	BN/j	Lp-Blindensdg. n. Berlin Type I - Marke!	10.-
ATM 1/5506	15 Pf	I	ohne	BN/j	Lp-Blindensdg. n. GB, Type I - Marke!	10.-
ATM 1/5508	15 Pf	I	ohne	BN/j	Lp-Blindensdg. in CSSR/AnkSt. Type I !	10.-
ATM 1/5510	65 Pf	I	ohne	BN/j	Lp-Drucksache erm. Geb. n. Großbritannien	10.-
ATM 1/5512	75 Pf	I	PWZ	BN/j	Lp-Drucksache n. GB, Type I vom Ersttag!	Gebot
ATM 1/5514	75 Pf	I	ohne	BN/j	Lp-Drucks. n. Finnland Type I / Ersttag!	10.-
ATM 1/5516	80 Pf	I	ohne	BN/j	Inl.-Brief bis 20 g Gravur-Type	6.-
ATM 1/5520	205 Pf	I	ohne	BN/j	Lp-Einschr.-Blindensdg. Gravur-Type I !	14.-
ATM 1/5522	280 Pf	I	ohne	BN/j	Inl.-Einschr.-Brief bis 20 g Gravur-Type I	9.-
ATM 1/5524	330 Pf	I	ohne	BN/j	Einschreib-Brief 20-50 g Gravur-Type I !	12.-
ATM 1/5528	480 Pf	I	ohne	BN/j	Wertbrief 20 g AnkSt. Gravur-Type I !	14.-
ATM 1/5532	15 Pf	II	ohne	BN/ak	Lp-Blindensdg. n. Großbritannien	8.-
ATM 1/5534	50 Pf	II	ohne	BN/ak	Drucksache-Postmus.-Karte vom Ersttag !	8.-
ATM 1/5542			PWZ		Terminal-Quittung vom 1. Tag, 24,50 DM	Gebot
ATM 1/5544	5 Pf	I	ohne	BN/ak	gelbe Terminal-Info-Faltkarte Type I 1.Tag	6.-

Die Handgravur-Zifferntype I - Marken waren in Bonn nur kurze Zeit am Anfang !

Alle Briefe sind mit Original-Marken aus den Bonner Terminals vom 1. Tag frankiert!

Briefe mit "Gebot" als Preis: Gebieten Sie diese mit einem für beide Seiten fairen Preis, oder rufen Sie mich an! Auf zu niedrige Gebote erfolgt keine Auslieferung!

Grüne ATM Nr. 1.1 Marken aus Schalter-Terminals 1983-1984 auf Brief

Briefe aus der Bedarfszeit vom Terminal Bonn mit Stempel-UB: "j"

Best.-Nr.	Wert	Type	Quitt	Stpl.	Beschreibung	Preis
ATM 1/5552	25 Pf	II	ohne	BN/j	gelbe Terminal-Infokarte	1.-
ATM 1/5556	30 Pf	II	ohne	BN/j	Lp-Blindensendung bis 20 g n. Brasilien	4.-
ATM 1/5558	30 Pf	II	Bfsdg	BN/j	Lp-Blindensendung bis 20 g n. Brasilien	8.-
ATM 1/5560	30 Pf	II	Bfsdg	BN/j	dito mit Tax-Stempel 30/120	8.-
ATM 1/5566	65 Pf	II	ohne	BN/j	Lp-Drucksache erm. Geb. n. GB/blau Cod.	5.-
ATM 1/5568	75 Pf	II	ohne	BN/j	Lp-Drucksache bis 20g n. Großbritannien	4.-
ATM 1/5570	75 Pf	II	ohne	BN/j	Lp-Drucksache bis 20g n. Finnland	4.-
ATM 1/5572	75 Pf	II	PWZ	BN/j	Lp-Drucks. n. GB, seltene Kasse 219	6.50
ATM 1/5576	320 Pf	II	PWZ	BN/j	Ausl.-Einschr.-Brief bis 20 g in die USA	10.-
ATM 1/5578	340 Pf	II	Bfsdg	BN/j	Lp-Einschr.-Brief bis 5g n. USA/Ank.-St.	12.-
ATM 1/5580	360 Pf	II	Bfsdg	BN/j	Lp-Einschr.-Brief 5-10g in die USA	11.-
ATM 1/5582	360 Pf	II	Bfsdg	BN/j	Lp-Einschr.-Brief 6-10g n. USA/Ank.-St.	13.-
ATM 1/5584	430 Pf	II	Bfsdg	BN/j	Eilbrief bis 20 g, rs. Ank.-Stempel	12.-

Briefe aus der Bedarfszeit vom Terminal Bonn mit Stempel-UB: "ak"

Best.-Nr.	Wert	Type	Quitt	Stpl.	Beschreibung	Preis
ATM 1/5602	25 Pf	II	ohne	BN/ak	gelbe Terminal-Info-Faltkarte	1.-
ATM 1/5604	30 Pf	II	ohne	BN/ak	Lp-Blindensendung bis 20 g n. Brasilien	4.-
ATM 1/5606	30 Pf	II	Bfsdg	BN/ak	dito mit Tax-Stempel 30/120	8.-
ATM 1/5612	65 Pf	II	ohne	BN/ak	Lp-Drs. ermäß. Geb. n. Großbritannien	4.-
ATM 1/5614	65 Pf	II	ohne	BN/ak	Lp-Drs. mit blauer engl. Punkt-Codierung	5.-
ATM 1/5616	65 Pf	II	ohne	BN/ak	Lp-Drs. ermäß. Geb. 20g nach Finnland	4.-
ATM 1/5618	65 Pf	II	PWZ	BN/ak	Lp-Drs. ermäß. Geb. 20g nach Finnland	6.50
ATM 1/5622	75 Pf	II	ohne	BN/ak	Lp-Drucksache nach Finnland	4.-
ATM 1/5624	75 Pf	II	Bfsdg	BN/ak	Lp-Drucksache nach Großbritannien	8.-
ATM 1/5626	80 Pf	II	PWZ	BN/ak	Inlands-Brief bis 20 g	6.50
ATM 1/5632	130 Pf	II	ohne	BN/ak	Inlands-Brief 20-50 g	5.-
ATM 1/5636	160 Pf	II	ohne	BN/MaWSt.	Lp-Brief 5-10 g nach Kanada	5.-
ATM 1/5638	160 Pf	II	Bfsdg	BN/ak	Lp-Brief 5-10 g nach USA rs. US-Code-St.	9.-
ATM 1/5642	320 Pf	II	PWZ	BN/ak	Ausl.-Einschr.-Brief 20g n. USA/Ank.-St.	10.-
ATM 1/5644	320 Pf	II	Bfsdg	BN/ak	Ausl.-Einschr.-Brief bis 20 g nach USA	12.-
ATM 1/5646	340 Pf	II	Bfsdg	BN/ak	Lp-Einschr.-Brief bis 5 g in die USA/Ank.	12.50
ATM 1/5648	340 Pf	II	Bfsdg	BN/ak	Lp-Ebf USA/Ank. Wertedruck nach oben verschoben, unten keine Löcher sichtbar	13.-
ATM 1/5652	360 Pf	II	PWZ	BN/ak	Lp-Einschreibe-Brief 5-10 g in die USA	10.-
ATM 1/5654	360 Pf	II	Bfsdg	BN/ak	Lp-Einschreibe-Brief 5-10 g in die USA	12.-
ATM 1/5656	430 Pf	II	PWZ	BN/ak	Eilbrief bis 20 g, rs. Ank.-St.	10.-
ATM 1/5658	430 Pf	II	Bfsdg	BN/ak	Eilbrief bis 20 g, rs. Ank.-St.	12.-

Wer vermißt eine Quittung vom Letzttag in Bonn: 96.50 DM Gebühr für Briefsendung ?

Inbetriebnahme-Belege der beiden Schalterterminals in Hannover am 3.6.1983

ATM 1/5702	15 Pf	I	ohne	H/ea	Lp-Blindensendung in die CSSR/Ank.-St.	9.-
ATM 1/5706	20 Pf	I	ohne	H/ea	Lp-Blindensendung in die USA vom 1. Tag	7.-
ATM 1/5708	50 Pf	I	ohne	H/ea	Terminal-AK als Drucksache vom 1. Tag	6.-
ATM 1/5710	65 Pf	I	ohne	H/ea	Terminal-AK Lp-Drs. erm. Geb. nach GB	9.-
ATM 1/5712	65 Pf	I	ohne	H/ea	Lp-Drs. erm. Geb. n. GB Type I / 1. Tag !	9.-
ATM 1/5714	75 Pf	I	ohne	H/ea	Lp-Drs. n. GB, Gravur-Type I vom 1. Tag !	9.-
ATM 1/5718	15 Pf	I	ohne	H/eb	Lp-Blindensend. in die CSSR/Ank.-Stempel	10.-
ATM 1/5720	65 Pf	I	ohne	H/eb	Lp-Drs. erm. Geb. n. GB Type I v. 1.Tag	10.-
ATM 1/5722	75 Pf	I	ohne	H/eb	Lp-Drs. n. GB, Gravur-Type I vom 1. Tag!	10.-
ATM 1/5726	15 Pf	I	ohne	H/ec	Lp-Blindensendung in die CSSR/Ank.-St.	9.-
ATM 1/5728	20 Pf	I	ohne	H/ec	Lp-Blindensend. in die USA, rs. US-Code	7.-
ATM 1/5730	65 Pf	I	ohne	H/ec	Lp-Drs. erm. Geb. n. GB, Gravur-Type I !	9.-
ATM 1/5732	75 Pf	I	ohne	H/ec	Lp-Drs. n. GB, Gravur-Type I vom 1.Tag	9.-
ATM 1/5736	5 Pf	I	ohne	H	Gelbe Info-Faltkarte mit Type I! St.: "er" 3.50	

In Hannover waren an den Terminals insgesamt 4 Stempel im Einsatz: ea/eb/ec/ed, die zu den jeweiligen Früh- und Spätschichten zugeordnet waren, "eb" ist selten!

Grüne ATM Nr. 1.1 Marken aus Schalter-Terminals 1983-1984 auf B r i e f

=====  
Briefe aus der Bedarfszeit vom Terminal Hannover mit Stempel-UB: "ea"  
=====

Best.-Nr.	Wert	Type	Quitt	Stpl.	Beschreibung	Preis
ATM 1/5742	5 Pf	I	ohne	H/ea	Lp-Blindensendung bis 20 g nach Berlin	6.-
ATM 1/5044	5 Pf	I	ohne	H/ea	Lp-Postsache-Anschr.-Prüfg. nach Berlin	6.-
ATM 1/5746	20 Pf	I	ohne	H/ea	Gelbe Terminal-Info-Faltkarte v. Letzttag!	2.-
ATM 1/5748	65 Pf	I	ohne	H/ea	Lp-Drs. erm. Geb. n. Belgien, gelbe Codg.!	6.-
ATM 1/5752	140 Pf		ohne	H/ea	Aerogramm n. Brasilien, rs. brasil. Porto-Marken für postlagernd!	8.-

=====  
Briefe aus der Bedarfszeit vom Terminal Hannover mit Stempel-UB: "eb"  
=====

ATM 1/5758	25 Pf	I	ohne	H/eb	gelbe Terminal-Info-Faltkarte v. Letzttag!	3.-
ATM 1/5760	65 Pf	I	ohne	H/eb	Lp-Anschriftenprüfungs-Pk nach Berlin	8.-
ATM 1/5762	75 Pf	I	Bfsdg	H/eb	Lp-Drucksache bis 20g nach Finnland	12.-

=====  
Briefe aus der Bedarfszeit vom Terminal Hannover mit Stempel-UB: "ec"  
=====

ATM 1/5772	20 Pf	I	Bfsdg	H/ec	Lp-Blindensendung bis 20 g in die USA/Code	8.-
ATM 1/5776	25 Pf	I	ohne	H/ec	Gelbe Terminal-Info-Faltkarte	3.-
ATM 1/5782	75 Pf	I	ohne	H/ec	Lp-Drs. n. Belgien, vs. gelbe belg. Cod.	7.-
ATM 1/5784	75 Pf	I	ohne	H/ec	Lp-Drs. n. GB, vs. blaue englische Cod.	7.-
ATM 1/5786	80 Pf	I	ohne	H/ec	Inlands-Brief bis 20 g	4.-
ATM 1/5788	160 Pf		ohne	H/ec	Lp-Brief 5-10 g in die USA, rs. US-Code	6.-
ATM 1/5790	160 Pf		PWZ	H/ec	Lp-Brief 5-10 g in die USA, rs. US-Code	8.50
ATM 1/5794	200 Pf	I	PWZ	H/ec	200 Pf für Einschr. auf Priv.-GA-Umschlag	9.50
ATM 1/5796	205 Pf	I	Bfsdg	H/ec	Lp-Einschr.-Blindensendung nach Berlin	13.-
ATM 1/5802	280 Pf	I	PWZ	H/ec	Inlands-Einschreibe-Brief bis 20 g	10.-
ATM 1/5806	480 Pf	I	PWZ	H/ec	Inlands-Wertbrief bis 20 g	12.50
ATM 1/5808	530 Pf	I	Bfsdg	H/ec	Inlands-Wertbrief 20-50 g	15.-

=====  
Briefe aus der Bedarfszeit vom Terminal Hannover mit Stempel-UB: "ed"  
=====

ATM 1/5822	20 Pf	I	PWZ	H/ed	Lp-Blindensendung n. USA, rs. US-Code	7.-
ATM 1/5824	20 Pf	I	Bfsdg	H/ed	Lp-Blindensendung n. USA, rs. US-Code	9.-
ATM 1/5826	25 Pf	I	ohne	H/ed	Gelbe Terminal-Info-Faltkarte	3.-
ATM 1/5832	280 Pf	I	Bfsdg	H/ed	Inlands-Einschreibe-Brief bis 20 g	12.-
ATM 1/5836	320 Pf	I	Bfsdg	H/ed	Ausl.-Einschr.-Brief bis 20 g USA/AnkSt.	14.-
ATM 1/5838	330 Pf	I	ohne	H/ed	Inl.-Einschreibe-Brief 20-50 g	10.-
ATM 1/5840	330 Pf	I	Bfsdg	H/ed	Inl.-Einschreibe-Brief 20-50 g	14.-
ATM 1/5844	360 Pf	I	PWZ	H/ed	Lp-Einschreibe-Brief 5-10 g in die USA	12.-
ATM 1/5846	360 Pf	I	Bfsdg	H/ed	Lp-Einschreibe-Brief 5-10 g in die USA	14.-
ATM 1/5848	430 Pf	I	PWZ	H/ed	Inl.-Eilbrief bis 20 g, rs. Ank.-Stempel	12.50
ATM 1/5850	430 Pf	I	Bfsdg	H/ed	Inl.-Eilbrief bis 20 g, rs. Ank.-Stempel	14.-
ATM 1/5854	480 Pf	I	PWZ	H/ed	Inlands-Wertbrief bis 20 g, rs. Ank.-St.	12.50
ATM 1/5856	480 Pf	I	Bfsdg	H/ed	Inlands-Wertbrief bis 20 g, rs. Ank.-St.	14.-
ATM 1/5862	480 Pf	I	ohne	H/SST	Inl.-Eilbrief 20-50g, rs. Ank.-St.	9.-

=====  
Sonstiges von den Terminals in Hannover:  
=====

ATM 1/5876	5 Pf	I	ATM	**	1./linkes Sternchen defekt, Terminal Hann.	2.50
ATM 1/5878	5 Pf	I	ATM	**	2./mittleres Sternchen defekt, Hannover	2.50
ATM 1/5884	80 Pf	I	ohne	H/MaWSt.	Inlands-Brief bis 20 g	4.-
ATM 1/5886	480 Pf	I	ohne	H/SST	Inl.-Eilbrief 20-50 g 20-50 g	9.-
ATM 1/5888	650 Pf	I	ohne	ohne St.	Wertbrief 240 g, C5/re. etwas beschnitten	
					Marke mit Postkuli entwertet (Hann. 1/k)	6.-
ATM 1/5894					gelbes Infoblatt vom Postamt Hannover 1: Wir erproben ein Schalterterminalsystem...	2.50

Alle Terminals wurden zum 31.7.1984 außer Betrieb genommen!

Alle Briefe haben Kleinformat und sind portogerecht frankiert! Die Briefe sind in aller Regel so gestempelt, daß man die Zifferntype-Unterschiede gut erkennen kann.  
"Stempel-UB" = Unterscheidungs-Buchstabe im Stempel !

Grüne ATM Nr. 1,1 Gravur-Type I-Marken mit sonstiger Abstempelung auf Brief

Best.-Nr.	Wert	Type	Jahr	Beschreibung	Preis
ATM 1/6004	5 Pf	I	82-84	Lp-Blindensendung 20 g n. Berlin MaWSt. Wiesb.	4.-
ATM 1/6008	15 Pf	I	82-84	Europa-Lp-Blindensendung bis 50g UdSSR/Ank.-St.	4.-
ATM 1/6014	30 Pf	I	82-84	Zusatz auf 30 Pf Bildpostkarte als Postkarte	2.-
ATM 1/6018	35 Pf	I	1984	Massendrucksache bis 20 g	3.-
ATM 1/6026	2x 65 Pf	I	1983	Inlands-Brief 20-50 g, MeF Type I !	6.-
ATM 1/6030	MiF 65Pf	I	1983	mit 65 Pf in Spritzgußtype II auf Brief 20-50 g	4.-
ATM 1/6036	135 Pf	I	6/85	Sonderstandort SchalterWZDr. in Type I Nürnberg SST auf Lp-Päckchen nach Großbritannien	10.-
ATM 1/6042	180 Pf	I	1983	aus Terminal-Drucker auf Lp-Brief 15-20 g USA	4.50
ATM 1/6046	200 Pf	I	1982	Blinden-Ebf Terminal-SST Wiesbaden 9.10.82/früh!	10.-
ATM 1/6050	MiF 200	I	1983	mit 230 Pf I auf Eilbrief bis 20 g, Ank.-St.	6.-
ATM 1/6056	320 Pf	I	6/85	Sonderstandort SchalterWZDr. in Type I Nürnberg SST auf Ausl.-Einschr.-Brief bis 20 g USA/AnkSt.	10.-
ATM 1/6062	330 Pf	I	82-84	Inl.-Einschreibe-Brief 20-50 g	8.-
ATM 1/6066	430 Pf	I	1982	Eilbrief Terminal-SST Wiesbaden v. 9.10.82/früh!	10.-
ATM 1/6072	450 Pf	I	1982	Eilbrief n. GB SST Wiesbaden v. 9.10.82/früh!	12.50
ATM 1/6076	480 Pf	I	1982	Eilbrief 20-50g Terminal-SST v. 9.10.82/früh!	10.-

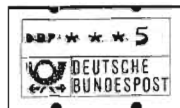
Postfrische und gestempelte Terminal-Marken in seltener Gravur-Type I

ATM 1/6202	5 Pf	I	**	** 5 Pf - Marke in seltener Gravur-Type I	2.-
ATM 1/6208	5-95 Pf	I	**	Satz 5/15/25/35/45/50/55/65/75/85/95 Pf mit allen Gravur-Ziffern von 1 bis 9 + Null, 11 Marken in guter Gravur-Zifferntype I, ein Satz mit Sinn!	25.-
ATM 1/6212	5 Pf	I	gest.	gestempelte Marke in guter Gravur-Zifferntype I	2.50
ATM 1/6222	5 Pf	I	1982	Gravur-Type I-Markie mit Terminal-SST-Wiesbaden frühes Datum 9.10.82! Gestempelt auf Umschlag	3.-
ATM 1/6226	5 Pf	I	1983	je 1x 5 Pf Gravurtype I und Spritzgußtype II, nebeneinander auf Umschlag mit Wiesbaden-Stempel	2.50
ATM 1/6246	5 Pf		**	"gestauchter Wertaufdruck", Terminal Wiesbaden 1983, Michelwert: 80.- Euro	7.50
ATM 1/6248	5 Pf	gestempelt		"gestauchter Wertaufdruck", Terminal Wiesbaden, gestempelt Wiesbaden 1983	7.50
ATM 1/6254	30 Pf		1983	"gestauchter Wertaufdruck" auf 60 Pf Bild-Pk als Lp-Postkarte in die USA	Gebot

Die Unterschiede zwischen Type I und Type II finden Sie auf der 2. Seite !



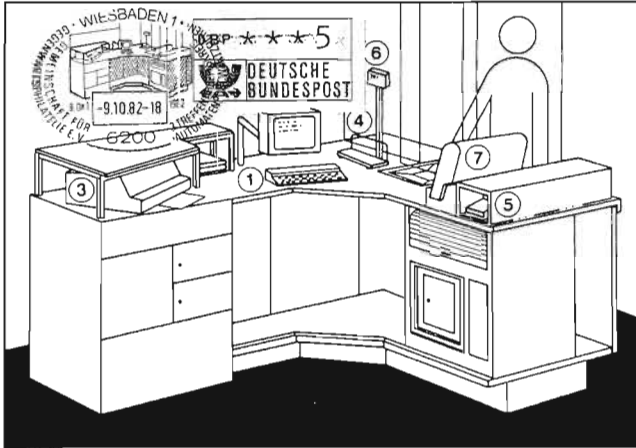
zum Vergleich: 65 Pf in Type II: unterer Bogen-Auslauf der 5 geht nach oben !



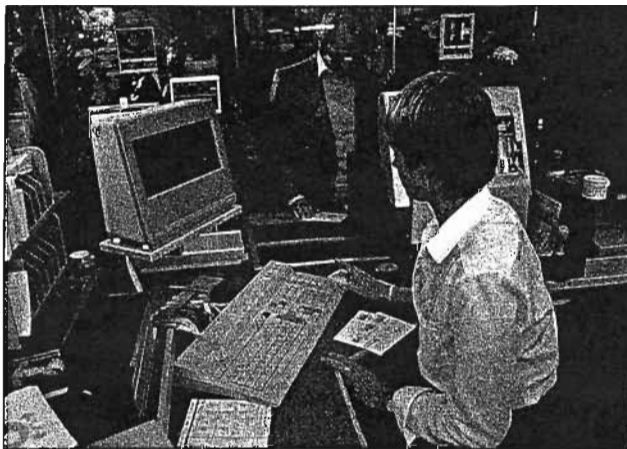
gestauchter Wertaufdruck Terminal Wiesbaden 1983

Gelbe Terminal-Info-Faltkarten und Bildkarten von den Terminals

Best.-Nr.	Beschreibung	Preis
ATM 1/6302	Gelbe Terminal-Info-Faltkarte ohne Marke, Variante mit Tresor/bedr.	1.-
ATM 1/6304	Gelbe Terminal-Info-Faltkarte ohne Marke, " " mit Tresor/Drucken	1.-
ATM 1/6306	Gelbe Terminal-Info-Faltkarte ohne Marke, " " ohne Tresor/Drucke	1.-
ATM 1/6312	Gelbe Terminal-Info-Faltkarte mit 25 Pf-Marke Type I, WI/ta/tb je	3.-
ATM 1/6318	Gelbe Terminal-Info-Faltkarte mit 5 Pf-Marke Type I, SST v.9.10.82	3.-
ATM 1/6332	Farb-Fotokarte Terminaleröffn. Wiesbaden rs. 5 Pf I, SST v.9.10.82	3.50
ATM 1/6336	Farb-Fotokarte Terminaleröffn. Wiesbaden rs. 60 Pf Pk WI/ta	2.-
ATM 1/6342	Postmuseumskarte Terminal Wiesbaden/Postschalter um 1900, blanko	1.50
ATM 1/6344	Postmuseumskarte bilds. 5 Pf Type I WI/ta, als 50 Pf Drucks. gel.	3.-
ATM 1/6346	Postmuseumskarte bilds. 5 Pf Type I WI/tb, als 50 Pf Drucks. gel.	3.-
ATM 1/6348	Postmuseumskarte bilds. 5 Pf Type I WI/tb, als 60 Pf Pk. gelaufen	3.-



Gelbe Terminal-Info-Faltkarte mit Terminal-SST  
Wiesbaden vom 9.10.1982, mit 5 Pf in Type I !

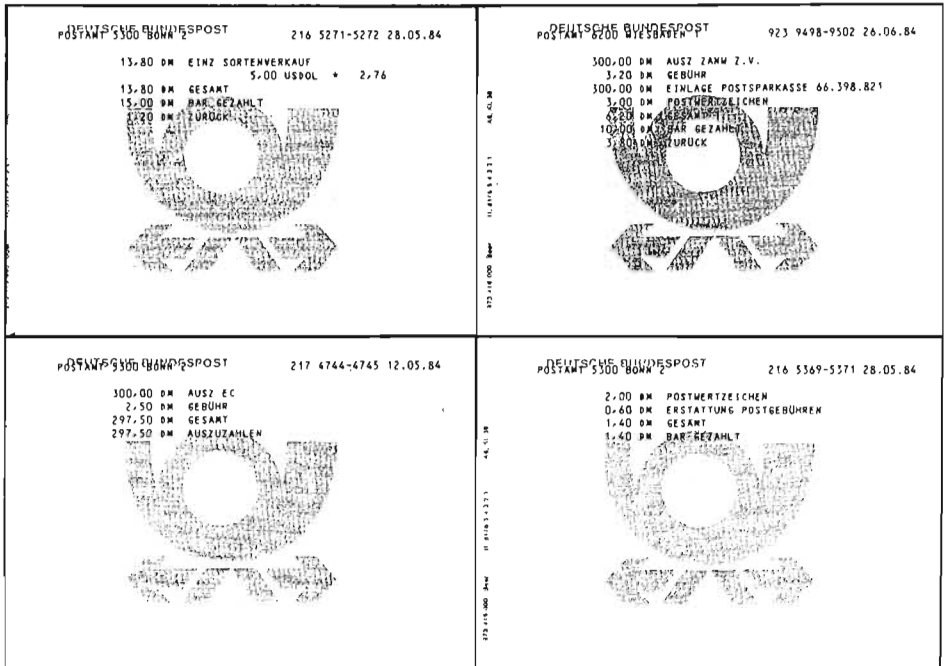


Farb-Fotokarte von der Terminal-Eröffnung  
in Wiesbaden

Terminal-Quittungen in den verschiedenen Varianten

Die Terminals gaben eine ganze Reihe von verschiedenen Quittungs-Varianten ab! U.a. gab es auch ganz seltene Texte, die es nur als Einzel-Exemplare gibt!

ATM 1/6502	Terminal-Quittung	vom Terminal Wiesbaden	1.-
ATM 1/6504	Terminal-Quittung	vom Terminal Bonn	1.-
ATM 1/6506	Terminal-Quittung	vom Terminal Hannover	1.-
ATM 1/6512	Terminal-Quittung	Blanko-Quittungs-Vordruck ohne Text-Aufdruck	2.50
ATM 1/6522	Terminal-Quittung	mit Text: "Postwertzeichen"	1.-
ATM 1/6524	Terminal-Quittung	" " " "Gebühr für Briefsendung"	1.50
ATM 1/6526	Terminal-Quittung	" " " "Einlage Postsparkasse"	4.-
ATM 1/6528	Terminal-Quittung	" " " "Rückzahlung Postsparkasse"	4.-
ATM 1/6532	Terminal-Quittung	" " " "Auszahlung Euroscheck" (mit Gebühr)	2.50
ATM 1/6534	Terminal-Quittung	" " " "Auszahlung Euroscheck" (ohne Gebühr)	2.50
ATM 1/6536	Terminal-Quittung	" " " "Einzahlung Sortenverkauf"	2.50
ATM 1/6538	Terminal-Quittung	" " " "Auszahlung Sortenankauf"	2.50
ATM 1/6542	Terminal-Quittung	" " " "Ausz. Zahlungsanw.z.V." (ohne Geb.)	3.50
ATM 1/6544	Terminal-Quittung	" " " "Ausz. Zahlungsanw.z.V." (mit Gebühr)	4.50
ATM 1/6546	Terminal-Quittung	" " " "Einzahlung Auslands-Zahlkarte"	6.-
ATM 1/6548	Terminal-Quittung	" " " "Einzahlung Auslands-Postanweisung"	4.-
ATM 1/6552	Terminal-Quittung	" " " "Einz. Ausl.-Postanweisung" (in DM!)	6.-
ATM 1/6556	Terminal-Quittung	" " " "Internationale Antwortscheine"	4.-
ATM 1/6562	Terminal-Quittung	" " " "Wechselsteuermarken"	3.50
ATM 1/6564	Terminal-Quittung	" " " "Druckwerke"	5.-
ATM 1/6566	Terminal-Quittung	" " " "Erstattung Postgebühren"/Fehlgedrucke!	6.-
ATM 1/6572	Terminal-Quittung	großer Abstand zw. Beer und Druckdatum (13 mm!)	5.-
ATM 1/6576	Fotokopien aller bisher bekannten Quittungs-Varianten,	über 35 Kop.	2.50
ATM 1/6582	Terminal-Quittung von Wiesbaden mit seltener Kassen-Nr.	925	2.50
ATM 1/6584	Briefe vom Terminal Wiesb. mit seltener Kassen-Nr.	925 bitte anfragen!	
ATM 1/6592	Sparbuch, ausgestellt am Terminal Wiesbaden, "ta" oder "tb"		20.-





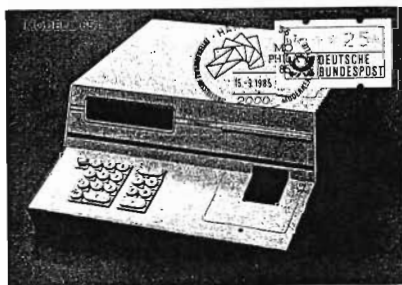
Grüne ATM Nr. 1.1 Marken aus Schalter-Druckern in Type II auf Brief

Briefe mit Marken aus Schalter-Wertzeichendruckern in Spritzgußtype II

Best.-Nr.	Wert	Type	Jahr	Beschreibung	Preis
ATM 1/7298	390 Pf	II	82-89	Einschreib-Brief 50-100 g	4.-
ATM 1/7306	400 Pf		1986	Lp-Brief 15-20 g n. Israel, ab Hannover	4.-
ATM 1/7312	MiF 400 Pf		1987	auf 80 Pf Priv.-GA-Bf, WbF, SST Sch-Dr.-Abb.	4.-
ATM 1/7322	430 Pf	II	82-89	Eilbrief bis 20 g AnkSt. Terminal-SST Wiesb.	4.50
ATM 1/7326	450 Pf	II	1985	Einschreibe-Brief 100-250 g	6.-
ATM 1/7342	500 Pf	II	82-89	Einschreib-Päckchen-Adresse	6.-
ATM 1/7346	500 Pf	II	1988	Lp-Brief 35-40 g n. Australien ab Münster	5.-
ATM 1/7356	530 Pf	II	82-89	Wertbrief 20-50 g ab Saarbrücken 13	6.-
ATM 1/7362	540 Pf	II	1987	Eilbrief 50-100 g, rs, Ank.-St. ab Ffm.	6.-
ATM 1/7368	590 Pf	II	1983	Wertbrief 50-100 g, Stempelängel	3.50
ATM 1/7376	650 Pf	II	1983	Wertbrief 100-250 g, AnkSt., Stempelängel	4.-
ATM 1/7392	25 Pf	II	1985	Farb-Photokarte mit Abbildung des Schalter-Wertzeichendruckers "Modell 651" vs. ATM/SST	2.50
ATM 1/7396	80 Pf	II	1986	Null ca. 1 mm höher stehend als die 8, Null oben offen	3.-

Der Anteil der 5-Pf-Marken in der seltenen Gravur-Type I dürfte unter 1 % der Gesamtmenge liegen! 99 % aller 5-Pf-Wertstufen haben also Spritzguß-Type II! Grob geschätzt.

Wer hat Aufzeichnungen über die Posttarife vom Zollausschlußgebiet Büsingen in die Schweiz? Oder wer weiß, wer solche hat, oder haben könnte?



Farb-Fotokarte des Schalter-Druckers "Modell 651"



75 Pf in Gravur-Type I auf Lp-Drucksache vom Terminal Hannover nach Großbritannien, mit blauer englischer Punkt-Codierung!



zugehörige Terminal-Quittung 3,20 DM "Postwertzeichen"



320 Pf in Gravur-Type I auf Auslands-Einschreib-Brief in die USA, ab Terminal Wiesbaden.